

## PUBLIC CONCERNE

Conseillers Conjugaux et Familiaux

## PREREQUIS

Avoir terminé la formation de CCF

## INTERVENANTES

Sophie Bedouck,

- Formatrice
- Conseillère conjugale et familiale

Isabelle Doxis,

- Formatrice
- Praticienne en CNV et formée à l'approche systémique dans la thérapie familiale

## TARIFS

Tarif individuel :

- 360 euros la session de 2 jours

Tarif professionnel :

- 450 euros la session de 2 jours

Repas et hébergement non compris.  
6 participants minimum et 8 maximum

## LIEU :

Escale Energie  
11 avenue de la République  
64110 GELOS

## CONTACT ET INSCRIPTION :

Anne-Françoise CHARPENTREAU

Tél : 06 61 11 99 80

[secretariat@couplesetfamilles-formation.com](mailto:secretariat@couplesetfamilles-formation.com)

## SIEGE SOCIAL :

Fédération Nationale Couples & Familles  
28, place Saint Georges 75009 Paris

<https://www.couplesetfamilles-formation.com/>

Organisme de formation agréé :

N°11 75 00 585 75

Siret : 308 439 868 00016



FORMATION CONTINUE

## APPROFONDISSEMENT DES TECHNIQUES D'ENTRETIEN DE COUPLE

19 et 20 juillet 2024  
à GELOS (64)



## OBJECTIFS

- Découvrir ou approfondir des techniques d'entretien de couple.
- S'entraîner aux pratiques d'entretien.
- Renforcer sa confiance dans la pratique d'entretien de couple.

## MODALITES PEDAGOGIQUES

- Méthode participative.
- Travaux de groupe.
- Mises en situation d'entretien.
- Débriefing approfondis après les mises en situation.
- Références théoriques.

## MODALITES D'EVALUATION

- Questionnaire d'autoévaluation
- Questionnaire de satisfaction

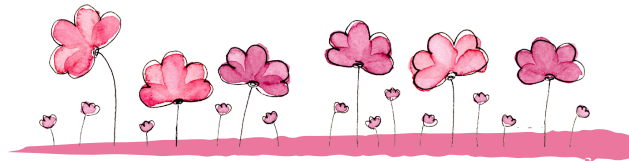
## HORAIRES

Jour 1 :  
9h30/12h30 et 14h/18h30

Jour 2 :  
9h/13h et 14h/16h30

Soit, 14 h au total

La formation est ouverte aux personnes en situation de handicap. Si vous êtes concerné, n'hésitez pas à nous contacter.



*“C’est la qualité de la communication verbale et non verbale qui nourrira l’amour, qui amplifiera les rêves et donnera aux désirs leur puissance et leur ampleur.”*

Jacques Salomé

*“Certaines personnes pensent que parler d’émotions pénibles est une expérience négative ; cela équivaut pour elles à une chasse aux sorcières, à une punition, ou toute autre situation similaire... elles ne s’imaginent pas la beauté qu’il peut y avoir, ne fût-ce qu’en parler.”*

Marshall Rosenberg